

# O Módulo de Inscrição Pública em Comportamentos Aditivos e Dependências

*Acessibilidade aos Cuidados de Saúde: Mais escolha para o cidadão. Maior eficiência para os Serviços em Saúde.*



**ICAD**

Instituto para os Comportamentos Aditivos e as Dependências, I.P.



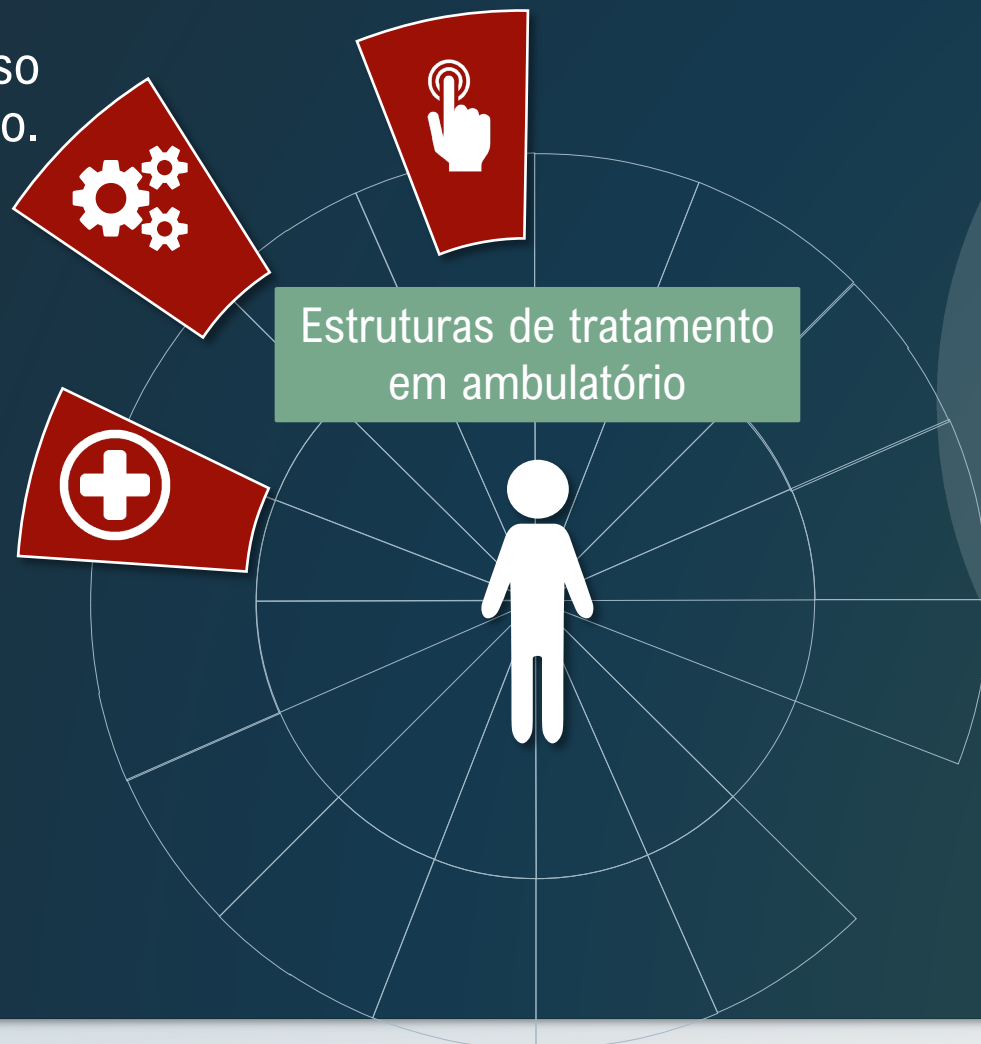
UNIÃO EUROPEIA  
Fundo Europeu  
de Desenvolvimento Regional



Disponibilizar um novo canal de acesso aos serviços.

Agilizar o processo de inscrição.

Facilitar o acesso dos cidadãos a tratamento ou ajuda.



Simplificar e agilizar o processo de inscrição para as Equipas de Tratamento e Unidades de Alcoologia.

Maior comodidade para os cidadãos, com o preenchimento online do formulário de inscrição.

Elimina a necessidade de deslocação. - *numa primeira fase* -

Redução do tempo de espera para atendimento.

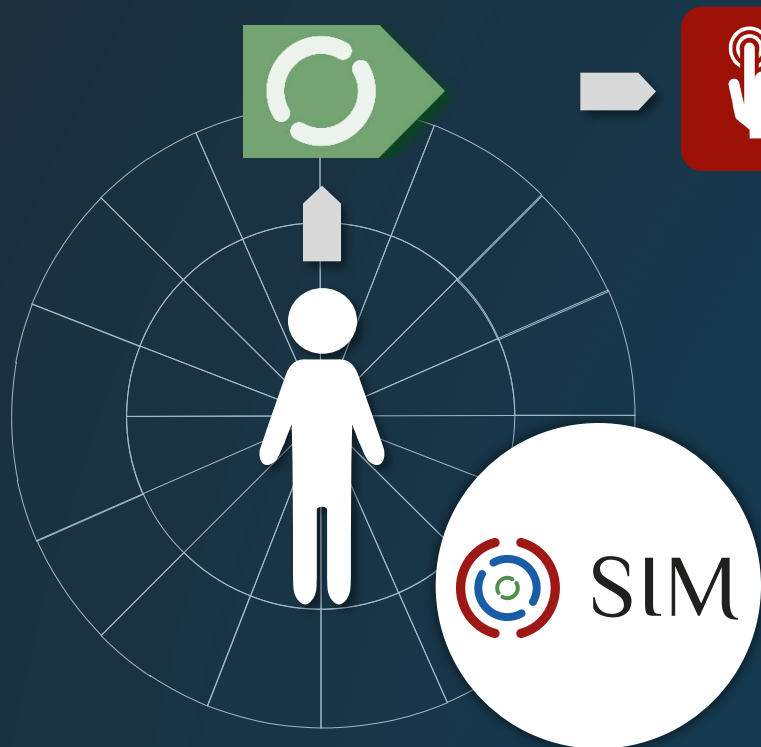
Agilização do processo de inscrição e a colocação na lista de espera das Estruturas de tratamento em ambulatório.







# Módulo de Inscrição Pública – CAD



FUNCIONAMENTO



	Pré-inscrição online	SMS ou CMD/CC
	Comunicação ao SIM	Pré-inscrição em ETET / UA 
	Comunicação ao utente	SMS ou Telefone

*O circuito de inscrição presencial nas Estruturas de Tratamento em Ambulatório mantém-se.  
A pré-inscrição online é um novo serviço para o utente.*

# Módulo de Inscrição Pública – CAD



PRÉ-INSCRIÇÃO ONLINE



## INSCRIÇÃO PÚBLICA - Comportamentos Aditivos e Dependências

Precisa de ajuda? Utilize o formulário para fazer a sua pré-inscrição numa Unidade de Intervenção Local (UIL).  
Se pretende obter mais informações antes de fazer a sua inscrição, aceda à área "CIDADÃO", no site ICAD.

Nome \*

Data Nascimento \*  Gênero \*  Número Utente de Saúde

Área (de adição) \*  Telemóvel \*  Email

Política de Privacidade

Li e Concordo? \*

Selecione o Meio de Validação \*

Drogas  
Álcool  
Jogo  
Internet

SMS  
Chave Móvel Digital / Cartão do Cidadão

0 Validação



Li e Concordo é obrigatório. Caso prefira, poderá dirigir-se pessoalmente a uma Unidade de Intervenção Local, consultando o mapa de Estruturas de Apoio, no site [www.icad.pt](http://www.icad.pt).



Copyright 2024  
ICAD, I.P. - Instituto para os Comportamentos Aditivos e as Dependências, I.P.

Cofinanciado por:





### Meios de validação

✓ Chave Móvel Digital / Cartão do Cidadão

ou

✓ SMS

① Validação

The screenshot shows the 'AUTENTICAÇÃO.GOV' website. The main heading is 'FAÇA A SUA AUTENTICAÇÃO COM' followed by a progress indicator '0 %'. Below this, it says 'SELECIONE O MEIO DE AUTENTICAÇÃO' with two radio button options: 'Cartão do Cidadão' (unselected) and 'Chave Móvel Digital' (selected). Underneath, there is a section for 'Método de autenticação' with a radio button for 'Telemóvel' (selected). At the bottom, there are 'VOLTAR' and 'CONTINUAR' buttons. A footer contains the 'ama' logo and text: 'AGÊNCIA PARA A MODERNIZAÇÃO ADMINISTRATIVA', 'PORTUGAL | POLÍTICA DE PRIVACIDADE | CONTACTOS', and 'AMA - AGÊNCIA PARA A MODERNIZAÇÃO ADMINISTRATIVA, IP - TODOS OS DIREITOS RESERVADOS @ 2018 www.ama.gov.pt'.



«Coloque o código xxxxxx nos próximos 5 minutos para avançar com o registo. Esta mensagem é apenas informativa. Não responda.»



The screenshot shows a 'Confirmação' dialog box with a close button (X). The text inside says: 'Por favor insira o seu código de confirmação:' followed by an empty input field. Below the field, it reads: 'Para validar a autenticação, insira nos próximos 5 minutos o código que foi enviado via SMS para o seu telemóvel.' At the bottom, there are two buttons: 'Confirmar' and 'Reenviar SMS'.

# Módulo de Inscrição Pública – CAD



PRÉ-INSCRIÇÃO ONLINE

## 1 Dados Inscrição



### INSCRIÇÃO PÚBLICA - Comportamentos Aditivos e Dependências

Precisa de ajuda? Utilize o formulário para fazer a sua pré-inscrição numa Unidade de Intervenção Local (UIL).  
Se pretende obter mais informações antes de fazer a sua inscrição, aceda à área "CIDADÃO", no site ICAD.

1 **Dados Inscrição** 2 Questionários

Nome  
Lorem Ipsum

Data Nascimento  
Lorem Ipsum

Género  
Lorem Ipsum

Número Utente de Saúde  
Lorem Ipsum

Área (de adição)  
Lorem Ipsum

Telemóvel  
Lorem Ipsum

Email  
Lorem Ipsum

Morada  
[ ]

Código Postal  
[ ]

Localidade  
[ ]

EQUIPA

Mostrar todas as equipas?

Distrito  
Todos

Concelho  
Todos

Equipa  
Todos

CONTEXTO

Foi aconselhado a fazer esta inscrição? \*

-

Próximo

Aconselhado por \*

Aconselhamento comunitário

Familiar

Saúde ocupacional

Outro

Sim

Não

Morada

Estrutura de Tratamento

Contexto

# Módulo de Inscrição Pública – CAD



PRÉ-INSCRIÇÃO ONLINE



## INSCRIÇÃO PÚBLICA - Comportamentos Aditivos e Dependências

Precisa de ajuda? Utilize o formulário para fazer a sua pré-inscrição numa Unidade de Intervenção Local (UIL).  
Se pretende obter mais informações antes de fazer a sua inscrição, aceda à área "CIDADÃO", no site ICAD.

1

Dados Inscrição

2

Questionários

Questionário ASSIST  
(Alcohol, Smoking and Substance Involvement Screening Test)

ASSIST

Se tem um problema ligado ao consumo de substâncias psicoativas, preencha este questionário.

Adicionar Questionário

Questionário AUDIT  
(Alcohol Use Disorders Identification Test)

AUDIT

Se tem um problema ligado ao consumo de álcool, preencha este questionário.

Adicionar Questionário

Questionário SOGS  
(South Oaks Gambling Screen)

SOGS

Questionário criado em 2023-06-21 15:37:50 (Completo)

Editar

Remover

Anterior

Finalizar



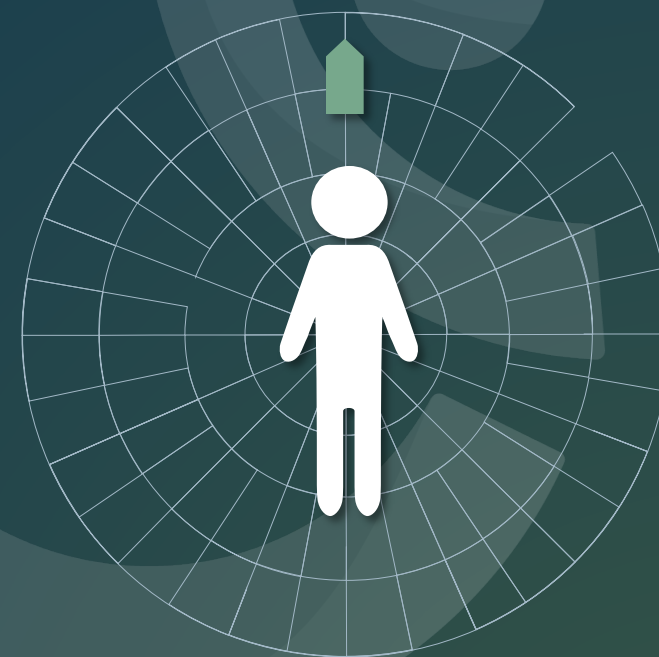
Copyright 2024  
ICAD, I.P. - Instituto para os Comportamentos Aditivos e as Dependências, I.P.

Cofinanciado por:



Se o cidadão tiver menos de 18 anos os questionários não estão visíveis.

2 Questionários



# Módulo de Inscrição Pública – CAD



PRÉ-INSCRIÇÃO ONLINE

## Questionário ASSIST (Alcohol, Smoking and Substance Involvement Screening Test)

Se tem um problema ligado ao consumo de substâncias psicoativas, preencha este questionário.

Adicionar Questionário



## Questionário AUDIT (Alcohol Use Disorders Identification Test)

Se tem um problema ligado ao consumo de álcool, preencha este questionário.

Adicionar Questionário



## Questionário SOGS (South Oaks Gambling Screen)

Se tem um problema relacionado com jogo, preencha este questionário.

Adicionar Questionário



## ② Questionários



Ao adicionar 1 questionário, deverá responder a todas perguntas obrigatórias (\*).

Pode adicionar mais que um questionário, caso seja necessário.

# Módulo de Inscrição Pública – CAD



PRÉ-INSCRIÇÃO ONLINE



## INSCRIÇÃO PÚBLICA - Comportamentos Aditivos e Dependências

Precisa de ajuda? Utilize o formulário para fazer a sua pré-inscrição numa Unidade de Intervenção Local (UIL). Se pretende obter mais informações antes de fazer a sua inscrição, aceda à área "CIDADÃO", no site ICAD.

1

Dados Inscrição

2

Questionários

Questionário ASSIST  
(Alcohol, Smoking and Substance Involvement Screening Test)

Se tem um problema ligado ao consumo de substâncias psicoativas, preencha este questionário.

Adicionar Questionário

Questionário AUDIT  
(Alcohol Use Disorders Identification Test)

Se tem um problema ligado ao consumo de álcool, preencha este questionário.

Adicionar Questionário

Questionário SOGS  
(South Oaks Gambling Screen)

Questionário criado em 2023-06-21 15:37:50 (Completo)

Editar

Remover

Exemplo de um questionário respondido.

Anterior

Finalizar



Copyright 2024  
ICAD, I.P. - Instituto para os Comportamentos Aditivos e as Dependências, I.P.

Cofinanciado por:



Comunicação ao cidadão



Comunicação ao cidadão

SMS ou chamada

Comunicação ao SIM

Pré-inscrição numa Estrutura de Tratamento em Ambulatório



# Módulo de Inscrição Pública – CAD



PRÉ-INSCRIÇÃO ONLINE



■ INSCRIÇÃO PÚBLICA - Comportamentos Aditivos e Dependências

«A sua inscrição foi efetuada com sucesso. A Equipa (...) irá entrar em contacto.»



A sua inscrição foi efetuada com sucesso. A Equipa Equipa Tratamento - Bragança irá entrar em contacto.



SNS SERVIÇO NACIONAL DE SAÚDE



Copyright 2024

ICAD, I.P. – Instituto para os Comportamentos Aditivos e as Dependências, I.P.

Cofinanciado por:

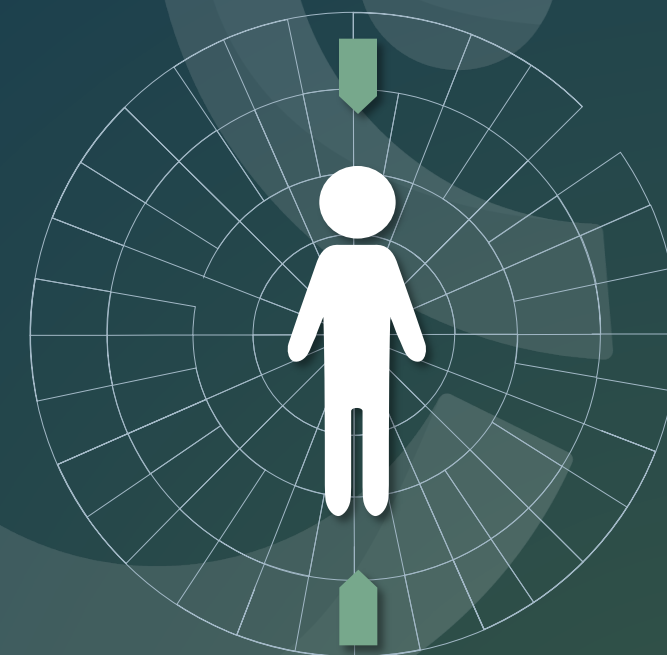


UNIÃO EUROPEIA  
Fundo Europeu de Desenvolvimento Regional



«Obrigado pela sua inscrição. A Equipa (...) irá entrar em contacto. Esta mensagem é apenas informativa. Não responda.»

Mensagem no browser



Mensagem no Telemóvel



**INSCRIÇÃO PÚBLICA - Comportamentos Aditivos e Dependências**

Precisa de ajuda? Utilize o formulário para fazer a sua pré-inscrição numa Unidade de Intervenção Local (UIL). Se pretende obter mais informações antes de fazer a sua inscrição, acesse à área "CIDADÃO", em [www.icad.pt](http://www.icad.pt).

Nome \*

Data Nascimento \*  
dd/mm/aaaa

Género \*

Área (de atribuição) \*

Número Utente de Saúde

Telomóvel \*

Email

[Política de Privacidade](#)

Li e Concordo? \*

Selecione o Meio de Validação \*

**Submeter**

Copyright 2024  
ICAD, I.P. - Instituto para os Comportamentos Aditivos e as Dependências, I.P.

Financiado por:

## INSCRIÇÃO PÚBLICA

Comportamentos Aditivos e Dependências

Pré-inscrição online

**Quem pode utilizar este meio de inscrição?**

Todos os residentes em Portugal com consumos problemáticos numa das seguintes áreas: drogas, álcool, jogo ou internet.

**O que é necessário para fazer a inscrição?**

+ **Telemóvel ou** **Cartão de Cidadão ou Chave Móvel Digital.**

**Como fazer a inscrição?**

[www.icad.pt](http://www.icad.pt)
Precisa de ajuda?  
Faça a sua pré-inscrição

**Preencher o formulário de Inscrição Pública - CAD.**

**Como saber se a inscrição ficou registada?**

A inscrição termina com uma mensagem de sucesso e um SMS com a informação da equipa que entrará em contacto.

Poster para impressão A4